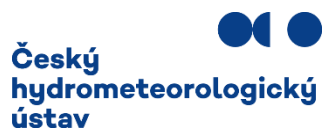


ČESKÝ HYDROMETEOROLOGICKÝ ÚSTAV
INFORMAČNÍ SYSTÉM KVALITY OVZDUŠÍ
REGISTR EMISÍ A STACIONÁRNÍCH ZDROJŮ



Příklad vyplnění formuláře F_OVZ_SPE

Zjednodušené ohlášení údajů Souhrnné provozní evidence

*Tento text může být během ohlašovacího období průběžně doplňován a aktualizován.
Případné připomínky k jeho obsahu můžete zasílat na adresu spe@chmi.cz.*

Výchozí legislativní situace

V příloze číslo 11 k vyhlášce 415/2012 Sb. (ve znění vyhl. 452/2017 Sb.) je uvedeno:

„Spalovací stacionární zdroje uvedené v příloze č. 2 k zákonu pod kódem 1.1. o celkovém jmenovitém tepelném příkonu do 5 MW včetně spalující kapalná nebo plynná paliva a spalovací stacionární zdroje uvedené v příloze č. 2 k zákonu pod kódem 1.1., 1.2. nebo 1.3., na něž se vztahuje ustanovení § 6 odst. 8 zákona, spalující kapalná nebo plynná paliva vykazují údaje uvedené v bodu 1.1. a v bodu 1.2. v položkách 18. a 20. způsobem určeným datovým standardem podle jiného právního předpisu⁴⁾. Ostatní údaje uvedené v bodech 1.2., 1.4. a 1.5. neohlašují.“

„Stacionární zdroje uvedené v příloze č. 2 k zákonu pod kódem 10.2., na něž se vztahuje osvobození od poplatku podle § 15, odst. 3 zákona, vykazují údaje uvedené v bodu 1.1. a v bodu 1.3. v položce 13 způsobem určeným datovým standardem podle jiného právního předpisu¹⁾. Ostatní údaje uvedené v bodech 1.3., 1.4. a 1.5. neohlašují.“

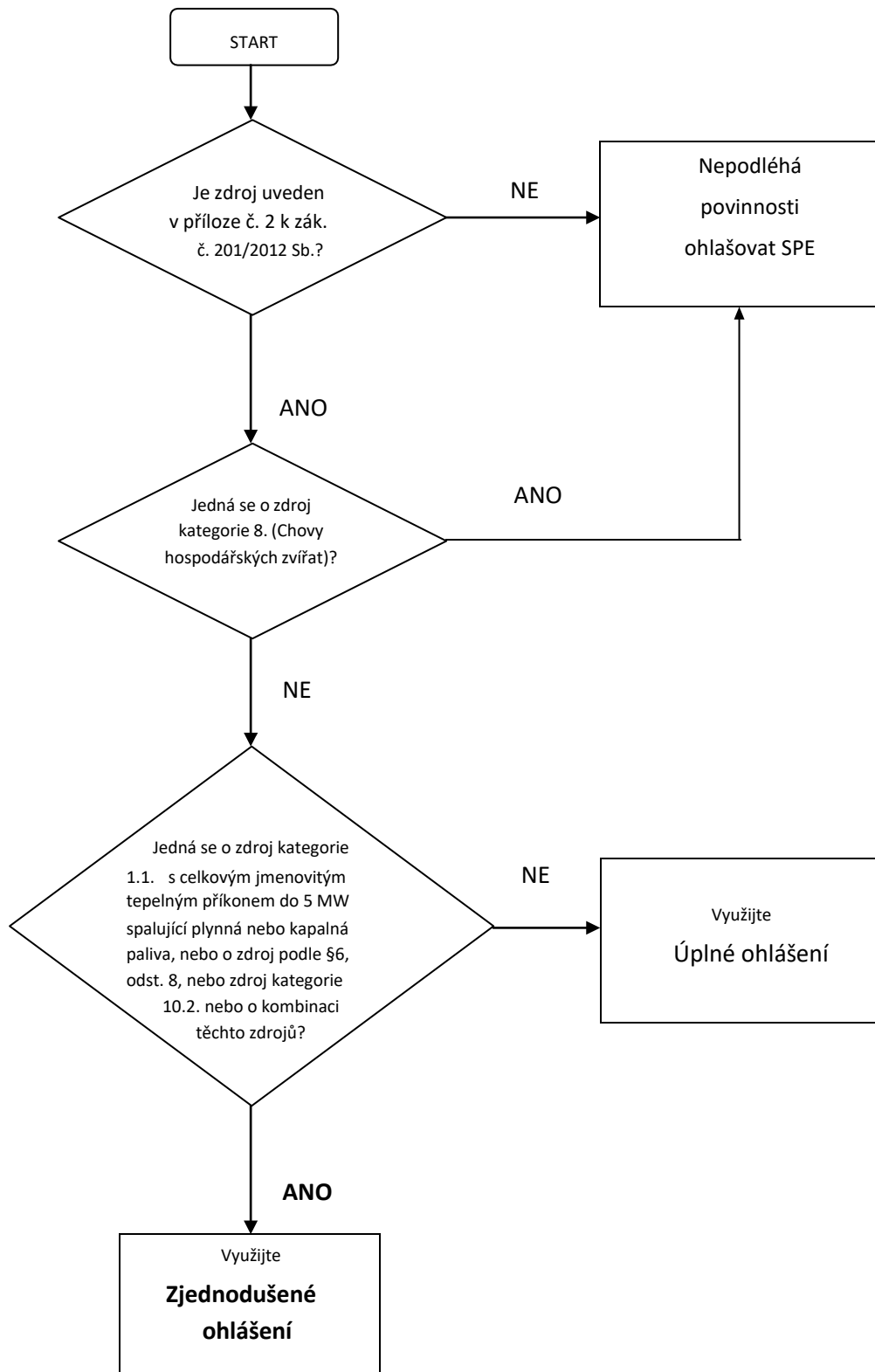
Z této formulace vyplývá, že pokud je v rámci provozovny provozován pouze zdroj kategorie 1.1., tj. **spalování paliv v kotlích o celkovém jmenovitém tepelném příkonu od 0,3 MW do 5 MW včetně** a jsou v něm spalována jen **plynná** nebo **kapalná** paliva, vyplňuje se ve formuláři F_OVZ_SPE pouze **část 1** (identifikace provozovatele a provozovny) a **část 2**, kde uvede pouze druh paliva (pol. 18) a jeho spotřebované množství (pol. 20).

Dále se zjednodušené hlášení s údajem o druhu a spotřebě paliva použije v **části 3** pro záložní zdroje, tj. zdroje uvedené v § 6, odst. 8 zákona, který uvádí: *“Provozovatel stacionárního zdroje označeného kódem 1.1., 1.2. nebo 1.3. v příloze č. 2 k tomuto zákonu nezjišťuje úroveň znečištění u tohoto zdroje měřením, slouží-li tento zdroj jako záložní zdroj energie, a jeho provozní hodiny, stanovené způsobem podle prováděcího právního předpisu, nepřekročí 500 hodin ročně, vyjádřeno jako klouzavý průměr za období tří kalendářních let. To neplatí v případě, kdy uplatněním postupu podle § 4 odst. 7 nebo 8 vzniká celkový jmenovitý tepelný příkon 50 MW a vyšší.“*

Zjednodušené hlášení lze použít rovněž v případě, kdy je provozována čerpací stanice na benzín (samostatně, nebo v kombinaci s výše uvedeným spalovacím zdrojem). V tomto případě jde o zdroj kategorie 10.2., tj. **čerpací stanice a zařízení na dopravu a skladování benzínu**, pro který se ve formuláři F_OVZ_SPE vyplňuje část 1 a **část 4**, kde se uvádí pouze vydané množství benzínu v m³/rok, (tis. l/rok). Tento údaj odpovídá požadavku na vyplnění položky 13 v bodě 1.3. přílohy č. 11 k vyhlášce 415/2012 Sb., tj. množství „výrobku“.

Toto zjednodušené podání nelze použít, jsou-li výše uvedené zdroje provozovány v kombinaci s jinými kategoriemi zdrojů. V takovém případě musí provozovatel i pro tyto zdroje vyplnit veškeré relevantní údaje podle přílohy č. 11, body 1.1. až 1.5, tj. včetně výdechů (komínů) a provedených měření (tzv. úplné ohlášení).



⁴⁾ Zákon č. 25/2008 Sb., o integrovaném registru znečišťování a integrovaném systému plnění ohlašovacích povinností v oblasti životního prostředí, ve znění pozdějších předpisů.



Příklad vyplnění zjednodušeného formuláře F_OVZ_SPE

Na první straně formuláře F_OVZ_SPE má ohlašovatel možnost zvolit mezi úplným nebo zjednodušeným hlášením.

Úplné ohlášení
 Zjednodušené ohlášení







Při zaškrtnutí volby „Zjednodušené ohlášení“ se ve formuláři objeví automaticky všechny části “oddílů” (viz níže na obr.), které lze ve zjednodušeném formuláři vyplnit.

Příkladem možnosti použití zjednodušené formy ohlášení provozovny je **kotelna**, kde jsou instalovány 3 kotle na zemní plyn o celkovém jmenovitém tepelném příkonu 1,218 MW. V tomto případě je nutné vyplnit pouze identifikační údaje provozovatele a provozovny v **části 1** a v **části 2** druh a spotřebu paliva.

Součástí provozovny je rovněž **záložní zdroj elektrické energie** podle § 6, odst. 8 zákona, dieselaagregát na naftu (náhradní zdroj). Do zjednodušeného formuláře se uvede druh paliva a jeho množství v **části 3**.

Pokud by byla součástí této kotelny ještě například kogenerační jednotka pro výrobu elektrické energie, která nespadá pod § 6 odst. 8 zákona, možnost zjednodušeného ohlášení nelze využít.

2. Zjednodušené ohlášení údajů souhrnné provozní evidence spalovacích stacionárních zdrojů - zdroje zařazené pod kód 1.1. o celkovém jmenovitém tepelném příkonu do 5 MW včetně spalující kapalná nebo plynná paliva			
18	Druh paliva dle číselníku	301 zemní plyn (průměrná výhř. 34330 kJ/m3)	- 
20	Spotřeba paliva [t/rok, tis.m ³ /rok]		139 X
Přidat palivo			
3. Zjednodušené ohlášení údajů souhrnné provozní evidence záložních zdrojů energie - zdroje zařazené pod kód 1.1., 1.2. nebo 1.3. na něž se vztahuje ustanovení § 6 odst. 8 zákona spalující kapalná nebo plynná paliva			
18	Druh paliva dle číselníku	204 nafta	- 
20	Spotřeba paliva [t/rok, tis.m ³ /rok]		0,025 X
Přidat palivo			
4. Zjednodušené ohlášení údajů souhrnné provozní evidence čerpacích stanic na benzín - zdroje zařazené pod kód 10.2.			
13	Vydané množství benzínu [m ³ /rok]		

Příklad vyplnění SPE

POZOR NA JEDNOTKY!!!

Spotřeba plynných paliv se ve formuláři uvádí v **tis.m³**.

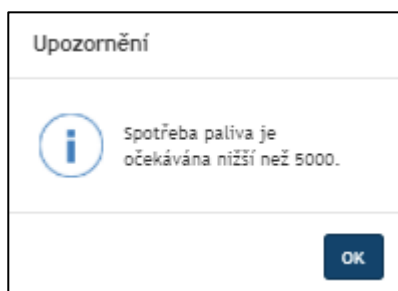
Např. pokud je z údajů o počátečním a koncovém stavu plynoměru odečtena spotřeba 166900 m³, ve formuláři se vyplní 166,9 tis.m³.

Na faktuře za plyn bývá obvykle spotřeba zemního plynu uváděna v **kWh**. Pro **přepočet** na m³, resp. **tis.m³** můžete využít přibližný vztah:

$$\text{údaj v kWh} \times 0,094776 = \text{údaj v m}^3$$

$$\text{údaj v m}^3/1000 = \text{údaj v } \mathbf{tis.m}^3$$

Ve formuláři je nastavena kontrola spotřeby zemního plynu. Pokud ohlašovatel zadá hodnotu vyšší než 5000 tis.m³, objeví se varovná hláška. Takto vysoká spotřeba zemního plynu je u zdrojů se jmenovitým tepelným příkonem do 5 MW nepravděpodobná.



Spotřeba kapalných paliv se ve formuláři uvádí v **tunách**.

Např. pokud je spotřeba nafty záložního dieselaagregátu známa v **litrech**, provede se přepočet na **tuny** přibližně podle hustoty (0,845 kg/litr).

$$(\text{údaj v } \mathbf{litrech} \times 0,845)/1000 = \text{údaj v } \mathbf{tunách}$$

Vydané množství benzínu se ve formuláři uvádí v **m³**. Pokud je známa hodnota v **litrech**, provede se přepočet:

$$\text{údaj v } \mathbf{litrech}/1000 = \text{údaj v } \mathbf{m}^3$$