

ČESKÝ HYDROMETEOROLOGICKÝ ÚSTAV
ÚSEK OCHRANY ČISTOTY OVZDUŠÍ
ODDĚLENÍ EMISÍ A ZDROJŮ



Příklad vyplnění formuláře F_OVZ_SPE

Zjednodušené ohlášení údajů Souhrnné provozní evidence

*Tento text může být během ohlašovacího období průběžně doplňován a aktualizován.
Případné připomínky k jeho obsahu můžete zasílat na adresu modlik@chmi.cz.*

Výchozí legislativní situace

V příloze číslo 11 k vyhlášce 415/2012 Sb. je uvedeno:

„Spalovací stacionární zdroje uvedené v příloze č. 2 k zákonu pod kódem 1.1. o celkovém jmenovitém tepelném příkonu do 5 MW včetně spalující kapalná nebo plynná paliva, na něž se vztahuje osvobození od poplatku podle § 15, odst. 3 zákona, vykazují údaje uvedené v bodu 1.1. a v bodu 1.2. v položkách 17 a 19 způsobem určeným datovým standardem podle jiného právního předpisu¹⁾. Ostatní údaje uvedené v bodech 1.2., 1.4. a 1.5. neohlašují.“

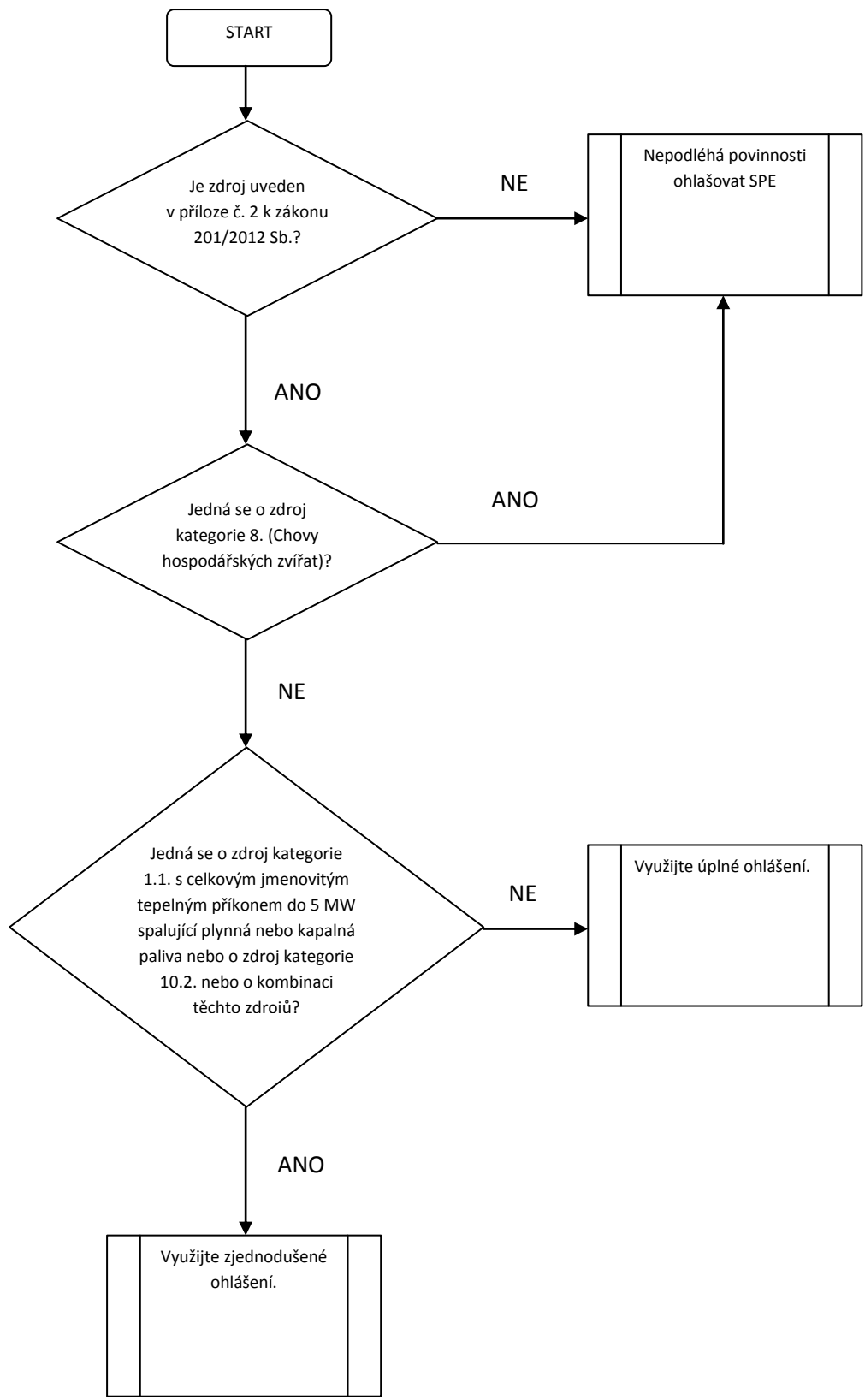
„Stacionární zdroje uvedené v příloze č. 2 k zákonu pod kódem 10.2., na něž se vztahuje osvobození od poplatku podle § 15, odst. 3 zákona, vykazují údaje uvedené v bodu 1.1. a v bodu 1.3. v položce 13 způsobem určeným datovým standardem podle jiného právního předpisu⁴⁾. Ostatní údaje uvedené v bodech 1.3., 1.4. a 1.5. neohlašují.“

Z této formulace vyplývá, že pokud je v rámci provozovny provozován pouze zdroj kategorie 1.1., tj. **spalování paliv v kotlích o celkovém jmenovitém tepelném příkonu od 0,3 MW do 5 MW včetně** a jsou v něm spalována jen **plynná** nebo **kapalná** paliva, vyplňuje se ve formuláři F_OVZ_SPE pouze část 1 (identifikace provozovatele a provozovny) a část 2, kde uvede pouze druh paliva (pol. 17) a jeho spotřebované množství (pol. 19).

Zjednodušené hlášení lze použít rovněž v případě, kdy je provozována čerpací stanice na benzín (samostatně, nebo v kombinaci s výše uvedeným spalovacím zdrojem). V tomto případě jde o zdroj kategorie 10.2., tj. **čerpací stanice a zařízení na dopravu a skladování benzínu**, pro který se ve formuláři F_OVZ_SPE vyplňuje část 1 a část 3, kde se uvádí pouze vydané množství benzínu v m³/rok, (tis. l/rok). Tento údaj odpovídá požadavku na vyplnění položky 13 v bodě 1.3. přílohy č. 11 k vyhlášce 415/2012 Sb., tj. množství „výrobku“.

Toto zjednodušené podání nelze použít, jsou-li výše uvedené zdroje provozovány v kombinaci s jinými kategoriemi zdrojů. V takovém případě musí provozovatel i pro tyto zdroje vyplnit veškeré relevantní údaje podle přílohy č. 11, body 1.1. až 1.5, tj. včetně výdechů (komínů) a provedených měření (tzv. úplné ohlášení).

¹⁾ Zákon č. 25/2008 Sb., o integrovaném registru znečišťování a integrovaném systému plnění ohlašovacích povinností v oblasti životního prostředí, ve znění pozdějších předpisů.



Příklad vyplnění formuláře F_OVZ_SPE

Na první straně formuláře F_OVZ_SPE má ohlašovatel možnost zvolit mezi úplným nebo zjednodušeným hlášením. Při zaškrtnutí volby „Zjednodušené ohlášení“ dojde ve formuláři k odstranění všech listů, které se nevyplňují. Formulář na to upozorňuje výzvou, kterou je třeba potvrdit „Ano“. Po tomto kroku už formulář neobsahuje možnost přidávat další listy.

Příkladem možnosti použití zjednodušené formy ohlášení je kotelná ČHMÚ, kde jsou instalovány 3 kotle na zemní plyn o celkovém jmenovitém tepelném příkonu 1,218 MW. V tomto případě je nutné vyplnit pouze identifikační údaje provozovatele a provozovny a v části dvě druh a spotřebu paliva.

Pokud by byla součástí této kotelny ještě například kogenerační jednotka, možnost zjednodušeného ohlášení nelze využít.

OHLÁŠENÍ SOUHRNNÉ PROVOZNÍ EVIDENCE (§ 17, odst. 3, písm. c) zákona č. 201/2012 Sb.)

Ministerstvo životního prostředí

Rádné hlášení Doplněné hlášení Úplné ohlášení Zjednodušené ohlášení

Údaje za rok:	Statutární zástupce provozovatele:		Datum
2013	Jméno:		01.01.2014
	Příjmení:		

1. Identifikace provozovatele a provozovny

1.1 Údaje o provozovateli - název a sídlo provozovatele

Typ subjektu: ICO 0 0 0 2 0 6 9 9

Název: Upozornění: Okno JavaScriptu - ISPOP

Sídlo: 1.21

Název: České

Obec: Praha

Část c: Praha

Právní

řídělenoj

ni

Upozornění: Opravdu chcete vymazat obsah formuláře a změnit typ ohlášení na zjednodušené?

Ano Ne

 Řádné hlášení Doplněné hlášení Úplné ohlášení Zjednodušené ohlášení

Údaje za rok:	Statutární zástupce provozovatele:		Datum
	Jméno:		01.01.2014
2013	Příjmení:		

1. Identifikace provozovatele a provozovny**1.1 Údaje o provozovateli - název a sídlo provozovatele**

Typ subjektu:	IČO	0 0 0 2 0 6 9 9	
Název:	Český hydrometeorologický ústav		
Sídlo subjektu:	Na Šabatce 2050/17, 14300 Praha, 547107		

1.2 Údaje o provozovně - název a sídlo provozovny

Název provozovny nebo jméno a příjmení	Identifikační číslo provozovny (IČP)			
Český hydrometeorologický ústav - Praha, Na Šabatce	310003542			
Obec	IČP IRZ - identifikační číslo provozovny IRZ (je-li přiděleno)			
Praha				
Část obce; městská část/obvod	Číslo popisné	Číslo orientační		
Praha 12	17	2050		
Ulice	PSC			
Na Šabatce	1	4	3	0 0
Územně technická jednotka (ÚTJ)	728519			

1.3 Kontaktní údaje zpracovatele souhrnné provozní evidence

Jméno	Telefon	
Miloslav	+420	244 032 471
Příjmení	Mobilní telefon	
Modlík	+420	
Elektronická adresa (e-mail)	Fax	
modlik@chmi.cz	+420	

Příloha: Obecné (schéma, sdělení, výpočty)

	...	Odebrat přílohu
--	-----	-----------------



2. Údaje souhrnné provozní evidence spalovacích stacionárních zdrojů - zjednodušené ohlášení za podmínek uvedených v obecných pokynech k příloze č. 11 vyhl. č. 415/2012 Sb.

ICP: 310003542

17	Druh paliva dle číselníku	301 zemní plyn (průměrná výhř. 34050 kJ/m ³)			
19	Spotřeba spáleného paliva [t/rok, tis.m ³ /rok]	166,9			
<input type="button" value="Přidat palivo"/>					

3. Údaje souhrnné provozní evidence čerpacích stanic na benzín - zjednodušené ohlášení za podmínek uvedených v obecných pokynech k příloze č. 11 vyhl. č. 415/2012 Sb.

ICP: 310003542

13	Vydané množství benzínu [m ³ /rok]		
----	---	--	--

POZOR NA JEDNOTKY!!!

Spotřeba plyných paliv se ve formuláři uvádí v **tis. m³**.

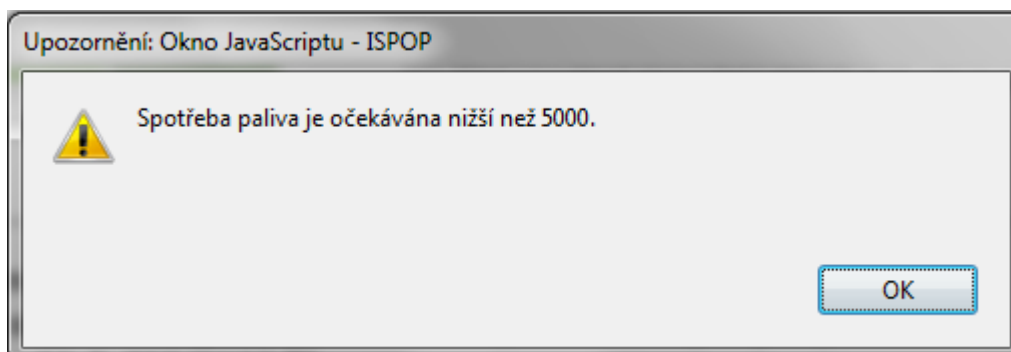
Např. pokud je z údajů o počátečním a koncovém stavu plynoměru odečtena spotřeba 166900 m³, ve formuláři se vyplní 166,9 tis.m³.

Na faktuře za plyn bývá obvykle spotřeba zemního plynu uváděna v **kWh**. Pro **přepočítání** na m³, resp. **tis.m³** můžete využít přibližný vztah:

$$\text{údaj v kWh} \times 0,094776 = \text{údaj v m}^3$$

$$\text{údaj v m}^3 / 1000 = \text{údaj v tis.m}^3$$

Ve formuláři je nastavena kontrola spotřeby zemního plynu. Pokud ohlašovatel zadá hodnotu vyšší než 5000 tis.m³, objeví se varovná hláška. Takto vysoká spotřeba zemního plynu je u zdrojů se jmenovitým tepelným příkonem do 5 MW nepravděpodobná.



Spotřeba kapalných paliv se ve formuláři uvádí v **tunách**.

Např. pokud je spotřeba topného oleje známa v **litrech**, provede se přepočet na **tuny** přibližně podle hustoty (0,86 kg/litr).

$$(\text{údaj v } \mathbf{litrech} \times 0,86)/1000 = \text{údaj v } \mathbf{tunách}$$

Vydané množství benzínu se ve formuláři uvádí v **m³**. Pokud je známa hodnota v **litrech**, provede se přepočet:

$$\text{údaj v } \mathbf{litrech}/1000 = \text{údaj v } \mathbf{m^3}$$