



ČESKÝ HYDROMETEOROLOGICKÝ ÚSTAV

Centrální předpovědní pracoviště v Praze

Oddělení hydrologických předpovědí

Informace o sněhové pokrývce na území ČR k 4. 1. 2016

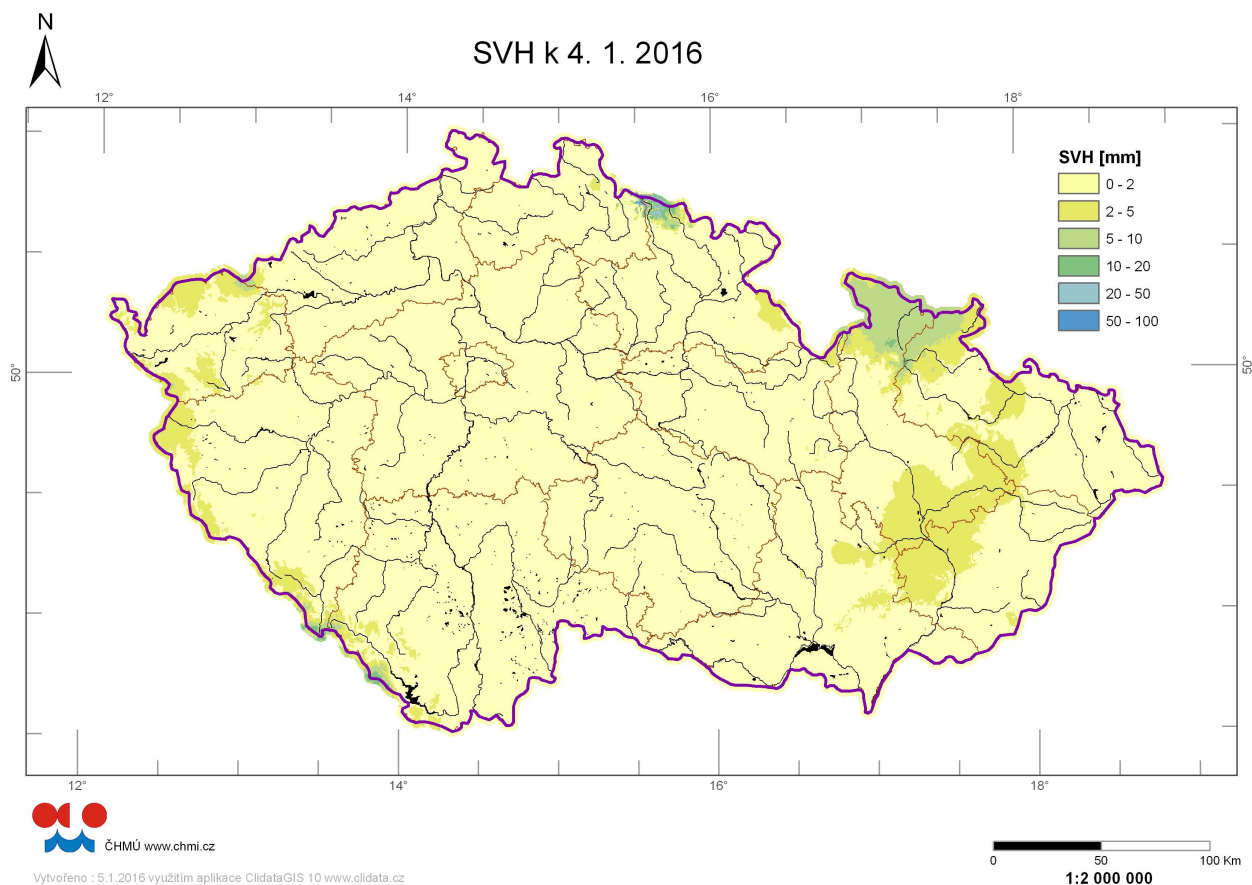
Od pondělí ovlivňovala počasí na našem území mohutná tlaková výše nad Skandinávií, která se zvolna přesouvala nad Pobaltí. Kolem ní k nám proudil studený pevninský vzduch od severovýchodu až východu. Zpočátku bylo oblačno a až polojasno, postupně jasno, denní teploty se snižovaly od 6 až 10 °C do 0 až -4 °C, noční od 5 do 1 °C do -3 až -7 °C, ve vyšších polohách se vyskytovaly ke konci týdne i teploty kolem -12 °C, ojediněle i méně (Opava, Otice v pondělí 3.1. ráno -24,4 °C). Sněhové srážky se vyskytovaly ve čtvrtek na západě území, kde spadlo kolem 3 cm nového sněhu, v pátek na východě a severovýchodě území kolem 3 až 6 cm (Labská bouda 6 cm). Celkově se zásoba vody ve sněhové pokrývce oproti předchozímu týdnu mírně zvýšila.

K 4.1. ráno bylo např. na hřebenech Krkonoš na klimatologické stanici Labská naměřeno 15 cm výšky sněhu a 51 mm vodní hodnoty, v Hrubém Jeseníku na Ovčárně 10 cm výšky sněhu a 12 mm vodní hodnoty.

Odhad celkového množství sněhových zásob na území ČR k 4. 1. 2016 činí cca 0,055 miliardy m³, což představuje v průměru cca 0,7 mm (0,7 litru na jeden metr čtvereční).

Kraj	průměrná SVH (mm)	Objem vody (mil, m3)
Středočeský	0	0,0
Praha	0	0,0
Jihočeský	0,4	4,0
Ústecký	0,1	0,5
Liberecký	0,4	1,3
Zlínský	1,4	5,5
Vysočina	0,2	1,4
Plzeňský	1	7,6
Pardubický	0,6	2,7
Olomoucký	2,4	12,3
Moravskoslezský	1,6	8,9
Královehradecký	0,8	3,8
Karlovarský	1,5	5,0
Jihomoravský	0,6	4,2

Tabulka – Zásoba vody ve sněhové pokrývce v jednotlivých krajích ČR



Rozložení vodní hodnoty sněhu (SVH) na území ČR

Povodí po profil	odtoková výška (mm)	objem (mil,m ³)
Orlice po Týniště nad Orlicí	1,2	1,9
Labe po Přelouč	0,9	5,8
Cidlina pod Sáňy	0,0	0,0
Jizera po ústí	0,4	0,9
Vltava po VD Lipno	2,1	2,0
Otava po ústí	0,6	2,3
Lužnice po ústí	0,1	0,4
Vltava po VD Orlík	0,5	6,1
Sázava po ústí	0,0	0,0
Berounka po ústí	0,7	6,2
Ohře po VD Nechanice	1,3	4,7
Labe po Děčín	0,5	25,5

Povodí po profil	odtoková výška (mm)	objem (mil,m ³)
Opava po ústí	2,5	5,2
Odra po státní hranici	1,7	8,0
Olše po Věřňovice	0,1	0,1
Morava po Moravičany	1,5	2,3
Bečva po ústí	1,3	2,1
Morava po Strážnici	1,5	13,7
Dyje po VD Vranov	0,3	0,7
Svitava po ústí	0,9	1,0
Jihlava po ústí	0,2	0,6
Svratka po ústí	0,7	2,9
Morava a Dyje	0,9	21,7

Tabulka – Zásoba vody ve sněhové pokrývce ve vybraných profilech

Nadmořská výška	územní podíl plochy (%)	průměrná SVH (mm)
do 300 m	24,2	0,6
300-500 m	42,1	0,5
500-700 m	25,8	0,7
700-900 m	5,7	1,6
900-1100 m	1,7	3,6
více než 1100 m	0,5	9,4

Tabulka – Rozložení vodní hodnoty sněhu v závislosti na nadmořské výšce

Výhled:

Během následujícího období očekáváme zvýšení zásob vody ve sněhu zejména ve středních a vyšších polohách.

Zpracoval: Řičicová, Bercha, Kimlová ČHMÚ, OAH, OHP